

Lancering E- inclusie.be



Programma Lancering E- inclusie.be

09u45 - 10u15 Welkomstwoord

10u15 - 10u45 Toelichting Bouwstenen voor een duurzaam e-inclusiebeleid en subsite E-inclusie

10u45 - 11u30 Drie getuigenissen van cruciale lokale e-inclusie-spelers

11u30 - 12u00 Geletterdheid en mediawijsheid: naar een geïntegreerd Vlaams e-inclusiebeleid

12u00 - 13u30 Keuzesessie

1. Lunch en rondleiding Digitaal Talent Punt in De Krook

— — —
2. Lunch en introductie van lesmateriaal

Schep en Martine De Regge

Welkomstwoord

White paper

E-inclusie: een toekomstvisie

zet in op transversale, **overkoepelende partnerschappen** tussen federaal, Vlaams en lokaal niveau en over de verschillende beleidsdomeinen heen;

ontwikkel een beleid vanuit **een brede visie** op e-inclusie,

hou rekening met een diversiteit aan digitale profielen bij **de start van de ontwikkeling** van een digitale dienst (User centered design);

stimuleer **onderzoek** voor een toekomstgericht e-inclusief beleid

garandeer betaalbare en kwaliteitsvolle toegang door ondersteunende maatregelen uit te werken rond infrastructuur en **kwaliteitsvolle openbare computerruimtes**;

ondersteun vormingsactoren om hun vormingsaanbod te **diversifiëren** en af te stemmen op de referentiekaders rond **mediawijsheid en geletterdheid**;



BOUWBLOKKEN DUURZAAM
E-INCLUSIEBELEID



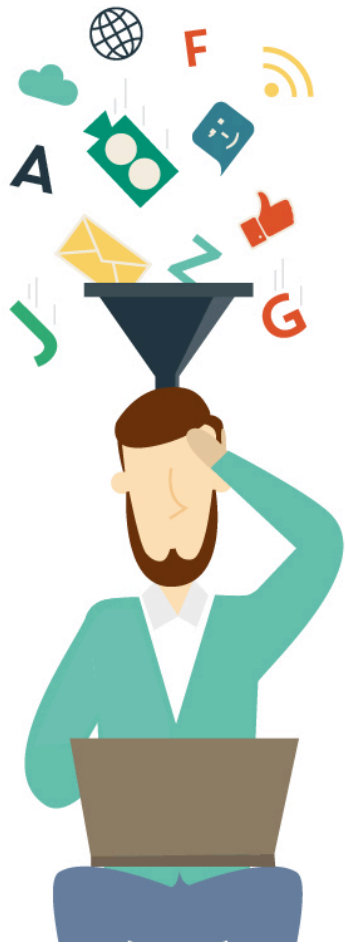












E-inclusie.be



Doelpubliek:

Steden en gemeenten, bibs, organisaties én begeleiders in openbare computerruimtes

Focus:

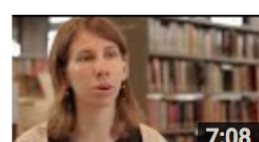
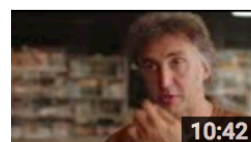
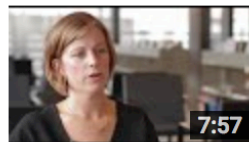
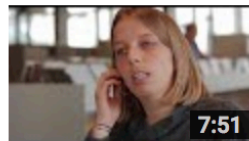
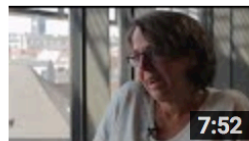
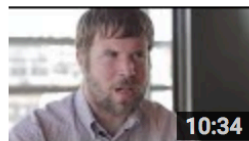
- Digitale (en pedagogische) basiscompetenties
- ‘Kwetsbare’ groepen
- Openbare computerruimtes



Toolkit 7 Bouwstenen



Goede praktijken In beeld





Praktijkfiches



Praktijk
Medialab Boho2140



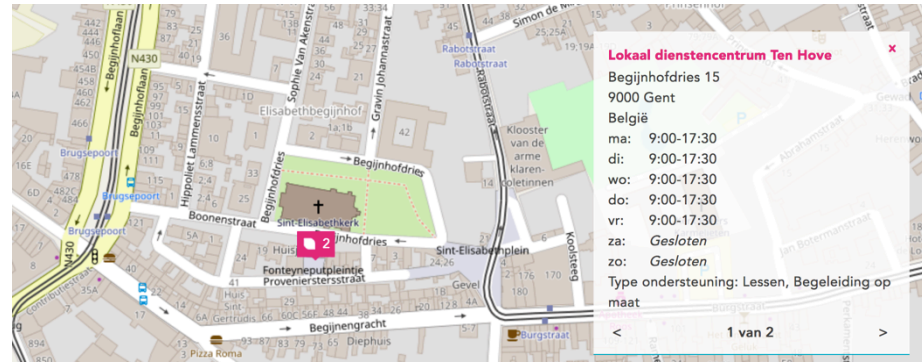
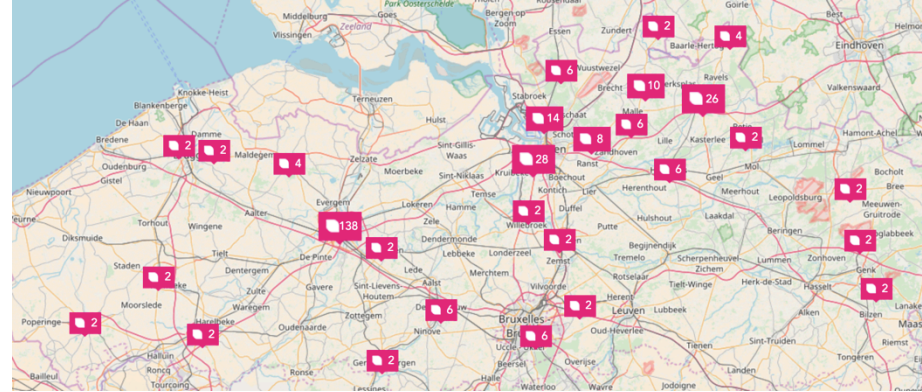
Praktijk
OLC-café



Praktijk
**Kennismakingscursus met
de computer en het...**

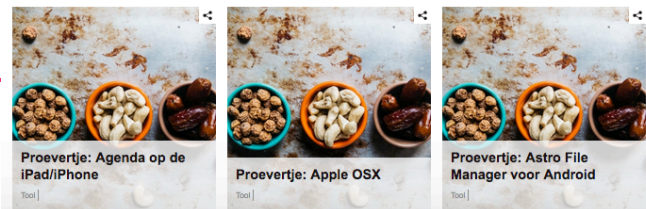
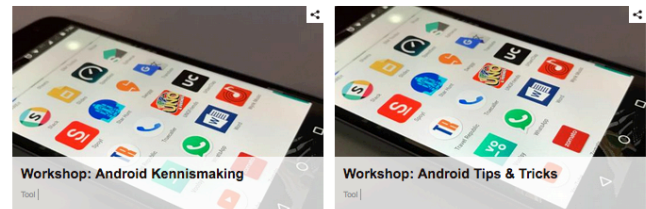
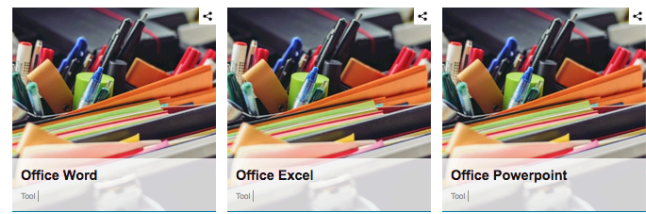


Kaart met openbare Computer ruimtes



Lesmateriaal

antwerpen.be-centrum



Dank aan de expertengroep e-inclusie!

- *VOCVO, Federatie Centra voor Basiseducatie, Leerpunt Zuid-Oost Vlaanderen*
- *Digitaal.Talent@Gent*
- *[antwerpen.be](https://www.antwerpen.be)-centrum, stad Antwerpen (dienst Samen Leven), Antwerpse bibs,, Vormingplus Antwerpen, Centrum Kauwenberg*
- *Stad Kortrijk*
- *Online Buurten*
- *SPK*
- *BLM Genk*
- *Link in de Kabel*
- *Maks vzw*
- *Informatie Vlaanderen*
- *— — —*
Cultuurconnect
- *en VUB/SMIT/imec.*

Dank aan de
(extra)
getuigen!

- *Wablieft*
- *Leerpunt, Centrum voor basiseducatie Gent*
- *ARhus*
- *Argos*
- *AnySurfer*
- *Bib Geraardsbergen*
- *Tonuso vzw*



Contact

Meer weten?

Wil je graag bijdragen aan de site?

Contacteer dan

Laure Van Hoecke

laure.vanhoecke@imec.be

Mediawijs



Drie getuigenissen van lokale e- inclusie- spelers

- Sara Clauw, ARhus
- Stijn Matthé, antwerpen.be-centrum
- Dany Dewulf, VVSG

